

NOTAS GERAIS

NOTAS :

1. DIMENSÕES EM CENTÍMETROS EXCETO ONDE INDICADO;
2. VER NOTAS GERAIS NO DESENHO N° I-OAESV-X-R0/16-70-iv;
3. CONCRETO ESTRUTURAL: fck=40 MPa – FATOR AGUA/CEMENTO ± 0,45;
4. COBRIMENTO DAS ARMADURAS: C=5,0cm
5. AÇO CA-50 (fyk=500MPa)
6. VOLUME DE CONCRETO E ÁREA DE FORMA INSERIDOS NOS DESENHOS DE FORMA I-OAESV-X-R0/16-311-iv, I-OAESV-X-R0/16-312-iv, I-OAESV-X-R0/16-313-iv E I-OAESV-X-R0/16-314-iv

LEGENDAS

C	10/12/19	APROVADO	MAS	AEFA	BFR
B	04/12/19	PARA APROVAÇÃO	MAS	AEFA	BFR
A	31/10/19	PARA APROVAÇÃO	MAS	AEFA	BFR
O	05/08/19	EMISSION INICIAL	MAS	AEFA	BFR
REV.	DATA	DESCRIÇÃO	EXEC.	VERIF.	APROV.

INDICE DE REVISÕES			
PLANAVE S.A. <small>Estudos e Projetos de Engenharia</small>	OPERAÇÃO: 1.15.285	OS/OSR: 01/00	NÚMERO PLANAVE: DE-F01-B23-1116
	CONTRATO: 158/2016	ARQUIVO: DEF01B231116C1.dwg	EMISSÃO: C

SECRETARIA DE INFRAESTRUTURA URBANA

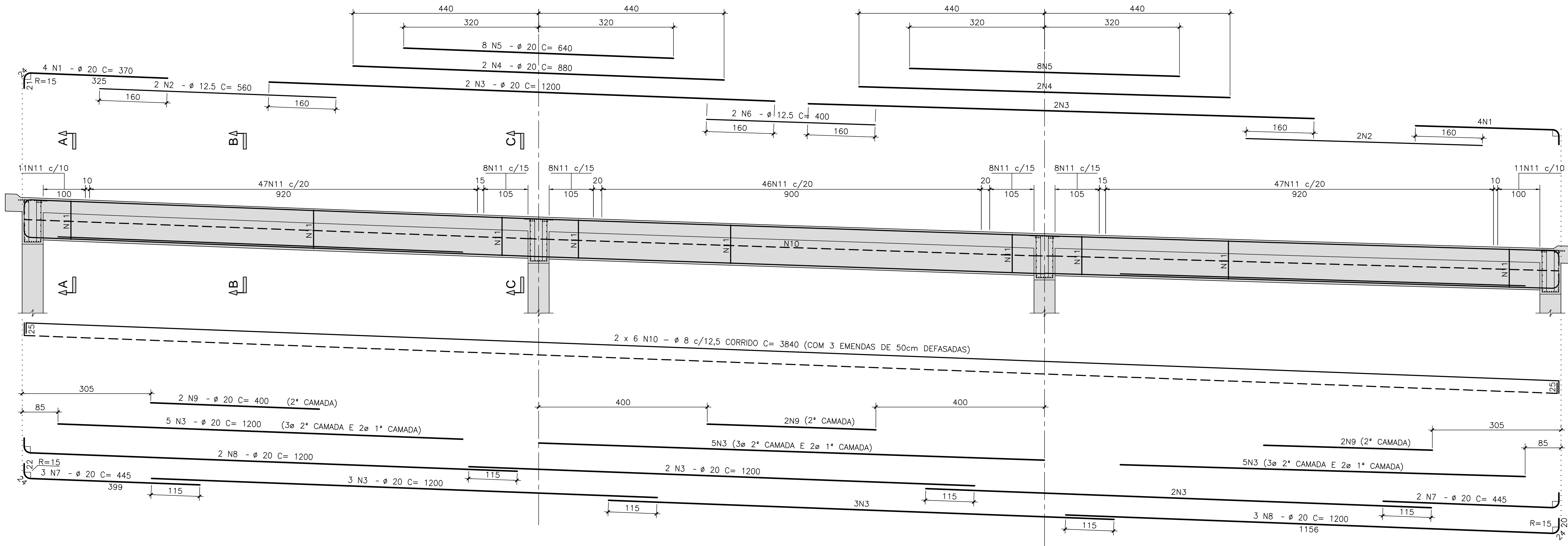
EMPREENDIMENTO:
OBRA DE ARTE ESPECIAL E READEQUAÇÃO DO SISTEMA VIÁRIO

TÍTULO:
PROJETO EXECUTIVO – OBRA DE ARTE ESPECIAL
ARMADURA
LONGARINAS – ENCONTRO 2 – MODULOS 1-3-4 (RAMO 1000)

ESCALA: INDICADA	NÚMERO CLIENTE: I-OAESV-X-R3/16-321-iv	REV.: 3
---------------------	---	------------

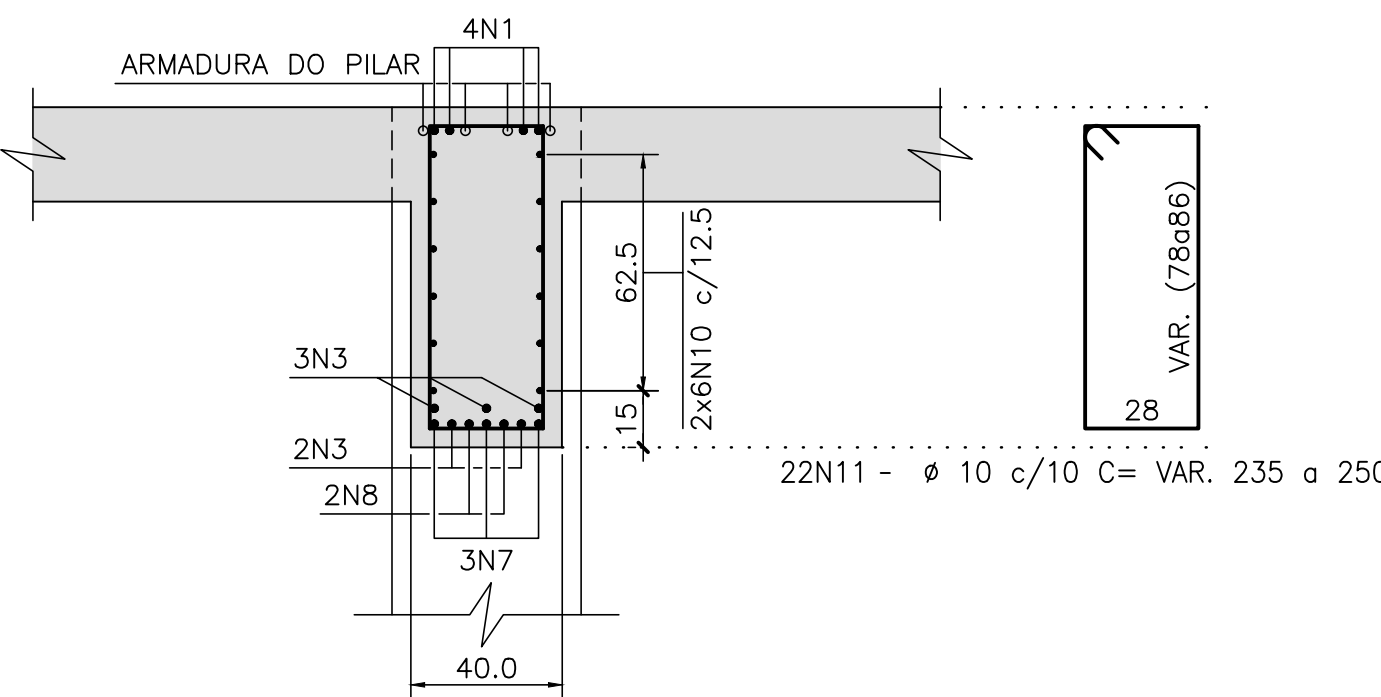
VIGAS V1aV7 (7x)

ESCALA=1:50



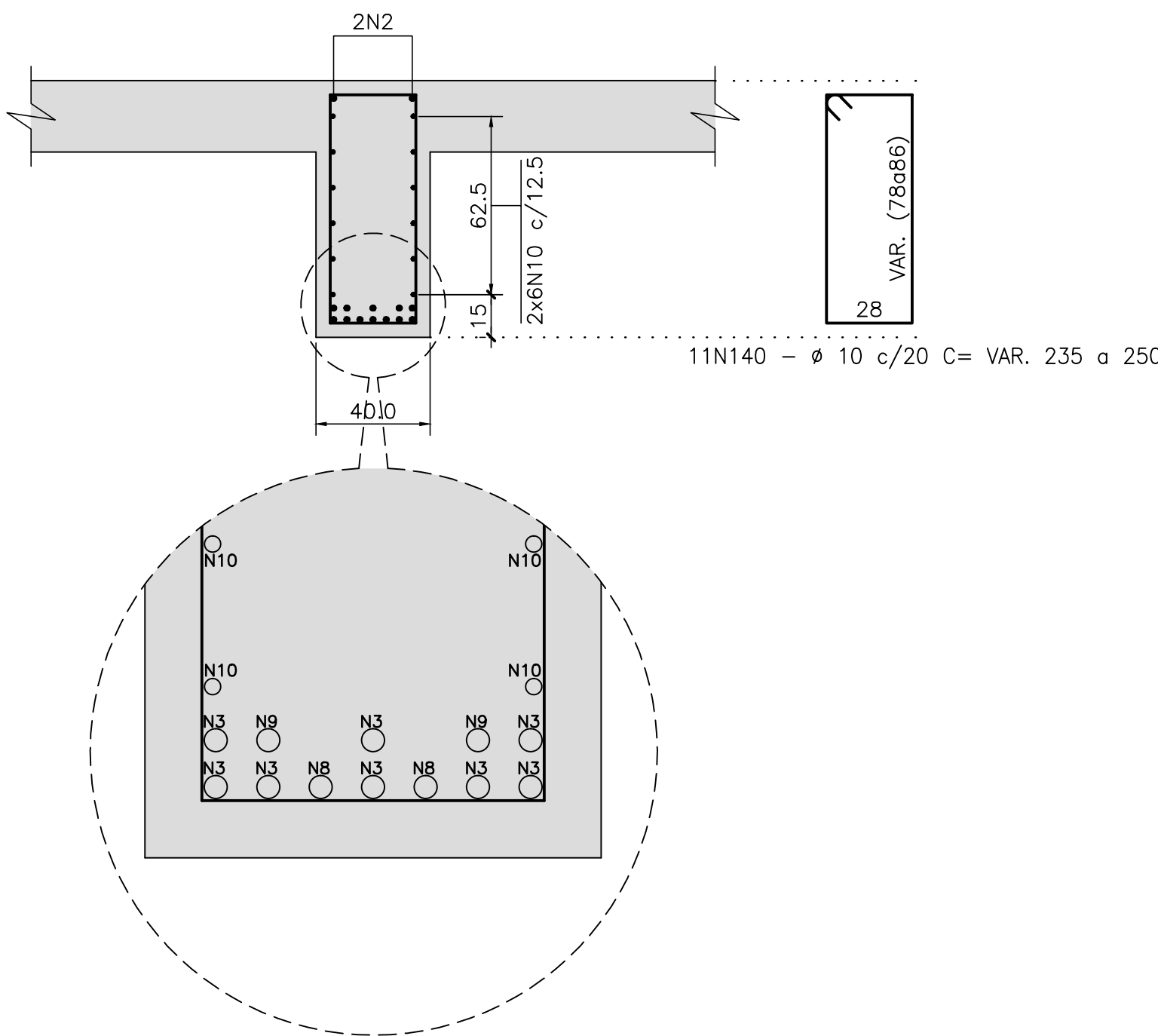
CORTE A-A

ESCALA=1:20



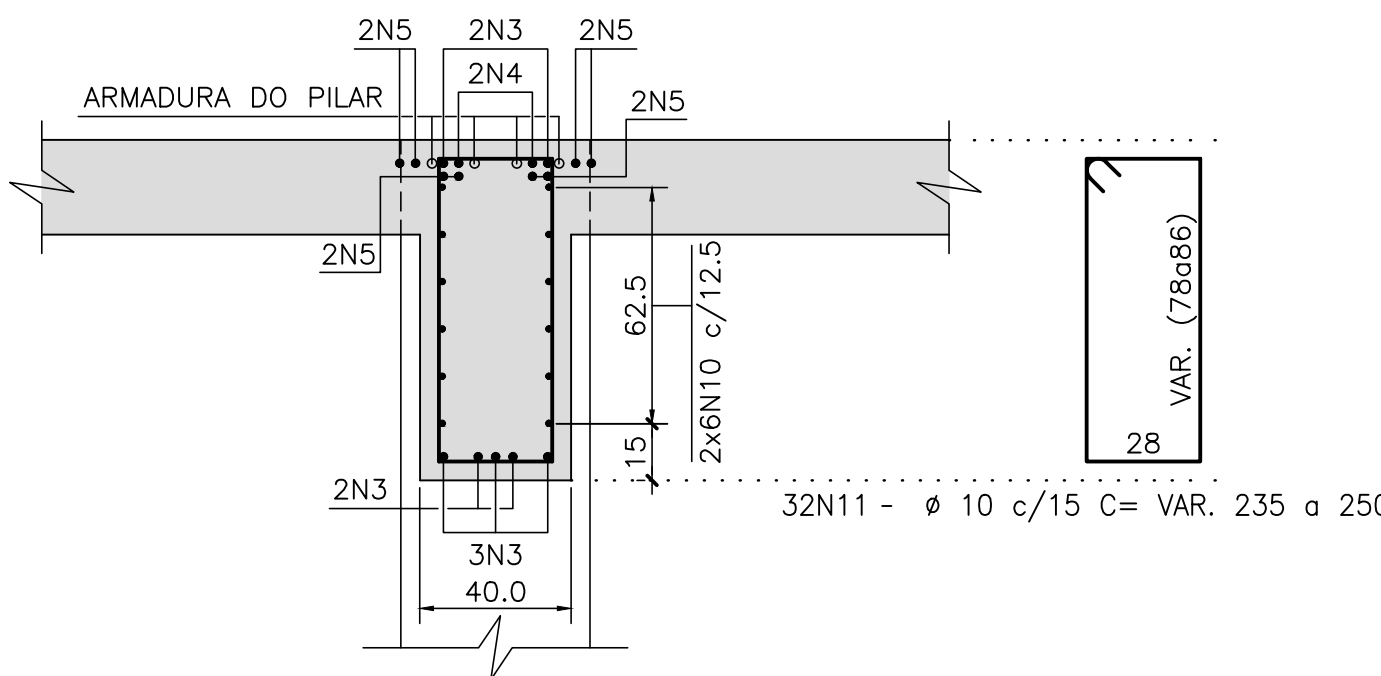
CORTE B-B

ESCALA=1:20



CORTE C-C

ESCALA=1:20



LISTA P/1 VIGA

N	Ø	Q	COMPRIMENTOS	
			UNIT.(cm)	TOTAL (m)
1	20	8	370	29.60
2	12.5	4	560	22.40
3	20	29	1200	348.00
4	20	4	880	35.20
5	20	16	640	102.40
6	12.5	2	400	8.00
7	20	5	445	22.25
8	20	5	1200	60.00
9	20	6	400	24.00
10	8	12	CORRIDOS	460.80
11	10	194	VAR.	470.45

RESUMO AÇO CA-50 P/1 VIGA

Ø	COMPRIMENTO (m)	PESO (Kg)
8	460.80	184
10	470.45	296
12.5	30.40	30
20	621.45	1554
TOTAL		2064

RESUMO AÇO CA-50 P/7 VIGAS
14.448 kg

RESUMO AÇO CA-50 P/3 MODULOS
43.344 kg